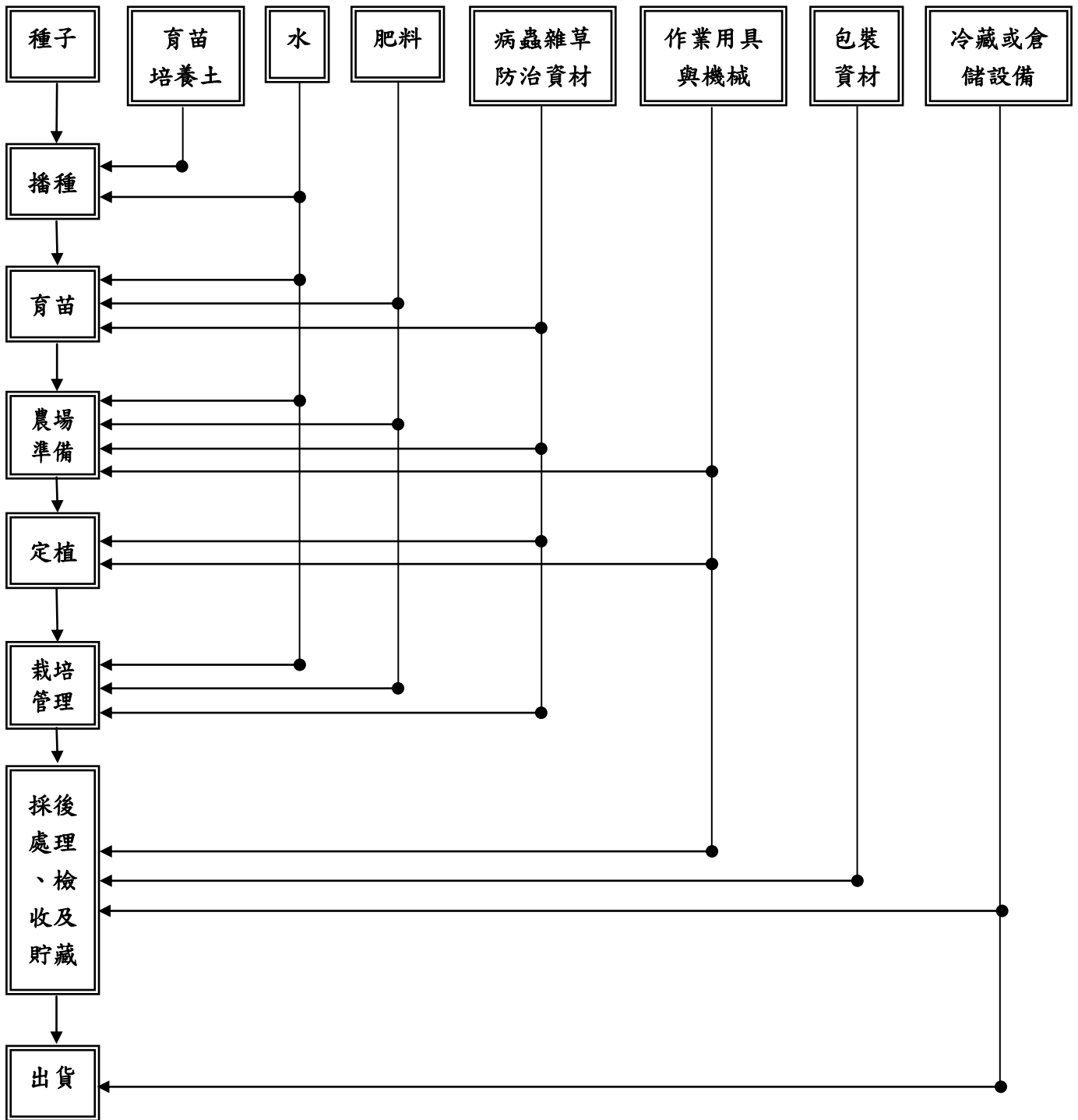


一、生產及出貨作業流程圖



- ※ 農場準備①整地②土壤改良／肥料施用
- ※ 栽培管理①病蟲草害防治②肥培管理③水分管理
- ※ 採後處理①日曬萎凋②乾燥處理(含水量 15% 以下)③包裝

二、生產及出貨作業之風險管理內容一覽表

項目	管理對象	危害因子	引發危害之原因	因應對策(方法)	憑證及紀錄文件	備註
播種、育苗						
育 苗 場 所	· 種苗	· 病原微生物 · 種苗來源不明及管理不良	· 種苗的來源不明及管理不良	· 自行生產履歷紀錄或採購收據，以確定種苗來源	· 查核表	
	· 育苗設施	· 病原微生物	· 育苗設施的衛生管理不良	· 育苗設施的清潔維護、廢棄物的管理 · 小動物、衛生昆蟲的棲息檢查與防治（設施檢查／補修／清掃／驅除）	· 查核表	
	· 育苗培養土 · 育苗資材	· 重金屬 · 病原微生物	· 使用育苗培養土與育苗資材等資材所導致的污染 · 保管時的衛生管理（保管環境、小動物、衛生昆蟲）不良	· 透過採購單據，以確認使用資材等 · 適切的保管與清潔的維護 · 小動物、衛生昆蟲的棲息檢查與防治（設施檢查／補修／清掃／驅除）	· 採購單據 · 查核表	
	· 水	· 重金屬	· 原水的污染 · 供水設備的衛生管理不良	· 水源的確認，以及視實際需要進行水的消毒 · 供水設備的衛生管理不良	· 水質分析報告 · 查核表	
	· 作業用具、作業機械	· 病原微生物	· 作業用具、機械的衛生管理（清掃／洗淨）不良	· 作業用具、機械的清潔維持與保養	· 查核表	
	· 肥料 · 堆肥	· 病原微生物 · 重金屬	· 使用肥料、堆肥等資材所導致的污染 · 保管時的衛生管理（保管環境、小動物、衛生昆蟲）不良	· 透過採購單據，以確認使用資材等 · 適切的保管與清潔的維護 · 小動物、衛生昆蟲的棲息檢查與防治	· 採購單據 · 施肥標準、栽培記錄 · 查核表	

項目	管理對象	危害因子	引發危害之原因	因應對策(方法)	憑證及紀錄文件	備註
	· 病蟲草害防治資材	· 沒有註冊登記及未推薦的農藥等	· 作業人員的保管與管理不良 · 藥劑噴灑的日程管理與噴灑方法及使用量不夠完備	· 藉由適切的保管管理與採購單據等，確認所註冊登記的農藥 · 註冊登記農藥的使用與農藥使用標準的徹底遵守	· 防治、栽培記錄 · 採購單據 · 查核表	
農場準備·定植·栽培管理						
栽 培 場 所	· 土壤（農場、周邊環境）	· 重金屬等的有害物質（註1） · 農藥殘留（註1）	· 農地的生產履歷 · 周邊環境的污染	· 農地的生產履歷確認 · 透過周邊環境的確認、廢棄物的管理，以檢視有害物質是否帶來污染	· 土壤重金屬分析 · 土壤的農藥殘留分析 · 農場編冊及生產履歷紀錄 · 查核表	
	· 灌溉水	· 重金屬	· 灌溉水源污染 · 灌溉水源品質	· 水源的確認，以及視實際需要進行水的消毒 · 加強供水設備的衛生管理	· 水質分析報告 · 查核表	
	· 肥料 · 堆肥、土壤改良素材	· 病原微生物 · 重金屬	· 肥料、堆肥等使用資材所導致的污染 · 保管時的衛生管理（保管環境、小動物、衛生昆蟲）不良	· 透過採購單據，以確認使用資材等 · 適切的保管與清潔的維護 · 避免小動物、衛生昆蟲的棲息檢查與防治	· 採購單據 · 施肥標準、栽培記錄 · 查核表	
	· 作業用具、作業機械	· 病原微生物 · 異物	· 作業用具、機械的衛生管理（清掃／洗淨）不良	· 作業用具、機械的清潔與維修	· 查核表	
	· 病蟲草害防治資材	· 未註冊登記及未推薦的農藥等 · 標準值以上的農藥殘留	· 作業人員的保管管理不良 · 藥劑噴灑日程管理與噴灑方法及使用量不夠完備 · 使用未註冊登記的農藥 · 使用偽劣農藥 · 鄰近農田的污染	· 藉由適切的保管管理與採購單據等，對於所註冊登記的農藥進行確認 · 對於註冊登記農藥的使用與農藥使用標準之徹底遵守 · 加強作業人員之訓練管理	· 病蟲害防治紀錄、栽培記錄 · 農藥採購單據 · 農藥施用紀錄 · 查核表	

項目	管理對象	危害因子	引發危害之原因	因應對策(方法)	憑證及紀錄文件	備註
收穫						
栽培場所	<ul style="list-style-type: none"> 作業用具、機械 搬運貨物車輛 	<ul style="list-style-type: none"> 異物 	<ul style="list-style-type: none"> 作業用具、機械、搬運車輛的衛生管理(清掃/洗淨)不良 	<ul style="list-style-type: none"> 作業用具、機械、搬運車輛的清潔維護 	<ul style="list-style-type: none"> 查核表 	
採後處理、檢收及貯藏						
採後處理場所	<ul style="list-style-type: none"> 作業人員的衛生 	<ul style="list-style-type: none"> 病原微生物 異物 	<ul style="list-style-type: none"> 作業人員的衛生管理不良 衛生設備等的衛生管理不良 	<ul style="list-style-type: none"> 勵行洗手 健康管理的徹底執行 衛生設備等的清潔維持與維護 	<ul style="list-style-type: none"> 查核表 	
	貯藏設施	<ul style="list-style-type: none"> 病原微生物 異物 	<ul style="list-style-type: none"> 貯藏設施的管理不良 小動物、昆蟲的侵入 	<ul style="list-style-type: none"> 貯藏設施要冷涼遮蔽、通風良好、無濕氣凝結 做好貯藏設施的清潔維護及密閉性 	<ul style="list-style-type: none"> 溫濕度記錄 使用記錄 防蟲、防鼠資材表 查核表 	
	作業用具、機械	<ul style="list-style-type: none"> 病原微生物 異物 	<ul style="list-style-type: none"> 作業用具、機械的衛生管理(清掃/洗淨)不良 	<ul style="list-style-type: none"> 作業用具、機械的清潔維持與維護 	<ul style="list-style-type: none"> 查核表 	
	包裝資材	<ul style="list-style-type: none"> 病原微生物 異物 	<ul style="list-style-type: none"> 包裝資材不符規定 存放的環境清潔管理不良 	<ul style="list-style-type: none"> 包裝資材應符合食品級包裝 維持存放環境的清潔衛生 	<ul style="list-style-type: none"> 採購單據 查核表 	
	搬運車輛	<ul style="list-style-type: none"> 病原微生物 異物 	<ul style="list-style-type: none"> 搬運貨車的衛生管理不良 	<ul style="list-style-type: none"> 搬運貨車的清潔維持與維護 	<ul style="list-style-type: none"> 查核表 	
出貨						
出貨	<ul style="list-style-type: none"> 車輛 	<ul style="list-style-type: none"> 病原微生物 異物 	<ul style="list-style-type: none"> 車輛的清潔管理不良 車輛密封性不佳 	<ul style="list-style-type: none"> 維持車輛的清潔 車廂裝貨處要 	<ul style="list-style-type: none"> 查核表 	

(註1) 配合產地的實際狀態所作的選項(特別是有地區性的事項)。

三、生產及出貨查核表

作業流程	分類	查核項目	查核頻率	日期	查核者	
共通事項	土壤（農場、周邊環境）	△對於農地的生產履歷或農場的周邊環境，是否已經確認過？（是否已確認過農地適合栽培香菇？）	每年1次			
		△是否已確認周邊環境並無有害物質所導致的污染？	每年1次			
	廢棄物處理	◎是否在固定場所進行分類、保管、回收等作業，且在回收後是否作好保管場所的清掃？	每周1次			
	水質檢查	△是否已實施水源檢查？	每年1次			
	紀錄的保存	資訊提供 ◎是否保存文件及紀錄並可提供相關產銷資訊？	隨時			
播種·育苗	育苗設施	◎育苗設施是否已實施整理、整頓、清掃？	隨時			
		◎設備、器具類的維修與檢討是否切實執行？	隨時			
		◎是否有小動物、衛生昆蟲出現、入侵、棲身的痕跡？	隨時			
		◎是否有結構上的缺陷，而導致小動物、昆蟲的入侵，或是發現已遭受破壞之處？	隨時			
	種子	採種或採購	◎種子自行生產履歷紀錄或採購單據 ◎若曾進行消毒處理之紀錄	每期作1次		
		保管	◎種子出入庫管理紀錄	隨時		
		播種	◎種子播種作業紀錄	每期作1次		
	育苗培土 育苗資材	採購	◎使用資材等是否很明確？(品牌、成分、規格等)、採購單據等是否妥善保管？〔是否作好生產履歷紀錄與管理？〕	每月1次		
		保管	◎是否依不同資材進行區分，並且實施整理、整頓、清掃？	隨時		
	水	供水設備	△供水設備是否正常啟用，並且定期維修？相關紀錄是否妥善保存？（設備管理紀錄等）	隨時		
	肥料堆肥	採購	◎使用資材等是否明確？(品牌、成分、規格等)、採購單據等是否妥善保管？〔是否作好生產履歷紀錄與管理？〕	隨時		
		保管	◎是否已依不同資材進行區分，並實施整理、整頓、清掃？ ◎是否附上資材的出、入庫管理紀錄，並將記錄保留下來？〔是否作好生產履歷紀錄與管理？〕	隨時 隨時		

	病蟲草 害防治 資材	採購	◎對於註冊登記農藥是否進行選擇與確認？並妥善保管採購單據？〔是否作好生產履歷記錄與管理？〕	每月1次		
		保管	◎是否已依不同資材進行區分，並且實施整理、整頓、清掃？	隨時		
			◎是否附上資材的出、入庫管理紀錄，並且將紀錄保留下來？〔是否切實執行生產履歷記錄與管理？〕	隨時		
		農藥施用	◎有關註冊登記農藥，是否依照使用標準進行噴灑？（是否已完成生產履歷記錄與管理？）	隨時		
作業用具·機械		◎作業用具、機械是否定期進行維修與清潔？	隨時			
農場準備·定植·栽培管理	土壤	土壤(農場與周邊環境)	◎是否已確認過前期作與周邊的病蟲害狀況，並且實施必要的對策？	隨時		
		廢棄物處理(農藥空容器、氯乙炔農藥塑膠瓶)	◎是否在固定的保管場所進行分類、保管、回收等作業，且在回收後，是否作好保管所的清掃？	每週1次		
	灌溉水	水源	◎灌溉水源使用紀錄 ◎供水設備保養及維修紀錄	隨時		
		水質檢查	◎水的 pH 值及重金屬分析	每年1次		
	肥料 堆肥 土壤改良 資材	採購	◎使用資材等是否很明確？(品牌、成分、規格等)、採購單據等是否妥善保管？〔是否作好生產履歷記錄與管理？〕	每月1次		
		保管	◎是否附上資材的出、入庫管理紀錄，並且將紀錄保留下來？	隨時		
			◎是否依不同資材進行區分，並實施整理、整頓、清掃？ 〔是否切實執行生產履歷記錄與管理？〕	隨時		
	施肥	◎是否依照施肥標準或土壤診斷結果，而展開施肥作業？〔是否切實執行生產履歷記錄與管理？〕	每月1次			
	病蟲草 害防治 資材	採購	◎對於註冊登記農藥是否進行選擇與確認？並將採購單據妥善保管？〔是否作好生產履歷記錄與管理？〕	每月1次		
		保管管理	◎是否依不同資材進行區分，並實施整理、整頓、清掃？	隨時		
			◎是否附上資材的出、入庫管理紀錄，並將紀錄保留下來？〔是否切實執行生產履歷記錄與管理？〕	隨時		
		農藥施用	◎是否根據發生預警資訊、把握病蟲害防治的合理時機，而展開積極的防治作業？	隨時		
◎是否確實依據農藥施用標準進行相關作業？〔是否切實執行生產履歷記錄與管理？〕	隨時					

		◎是否實施適切的農藥飛散防止措施？	隨時			
		◎有關農藥的使用方法，作業人員是否定期參加研習？	每年1次			
	作業用具、作業機械	◎作業用具、機械是否定期實施維修與清潔？	隨時			
採 後 處 理 、 檢 收 及 貯 藏	作業用具、 機械搬運車輛	◎作業用具是否實施整理、整頓、清掃？	隨時			
		◎作業機械、搬運車輛是否定期進行維修與檢查？	隨時			
		◎有關收穫容器等，是否已設法避免土壤的附著？	隨時			
		◎是否將收穫日期、栽培農場名稱、作業人員等記錄下來，並妥善保存相關紀錄？〔是否切實執行生產履歷記錄與管理？〕	隨時			
	乾燥調 製	乾燥作業	◎是否有批次區分、乾燥日期、乾燥條件、乾燥時間、作業員等紀錄？	隨時		
			◎是否有定期進行烘乾機械之維護、檢查、清潔？	隨時		
			◎收穫後，是否迅速通風，共進行至規定水份之乾燥？	隨時		
		環境衛生	◎是否以目視等方法，確認有害微粒或異物？	隨時		
	◎是否能妥善處理乾燥與加工產生廢棄物？		隨時			
	貯藏設施	◎儲藏環境溫濕度紀錄表 ◎儲藏及加工環境鼠蟲害防治紀錄表	隨時			
作業人員的衛生	◎在必要時，是否以適切的方法實施洗手？	隨時				
	◎飲食、抽煙是否只限於特定的場所？	隨時				
	◎為了衛生的維護，在工作時是否穿戴乾淨的作業衣、帽子、鞋子？	隨時				
包裝資材	◎包裝資材是否定期管理？	每週1次				
運搬車輛	◎搬運車輛是否定期維修與檢查？	每週1次				
	◎運搬車輛是否定期清洗、乾燥？	隨時				
驗 收 、 出 貨	驗收	◎農場生產履歷表 ◎原料農藥殘留檢測表 ◎驗收紀錄表	隨時			
	車輛	◎是否有車輛定期清潔與維護紀錄？	每年1次			

備註: 1.◎為必要查核項目，△為配合產地實際狀況之選擇項目。

2.生產履歷產品之農地，須經過水質及土壤檢測通過。

3.育苗場所依地區栽培習慣，自主機動調整管制項目。